

Conseil d'école 20 octobre 2017

Ordre du jour :

- Présentation des membres
- Le rôle du conseil d'école
- Pédagogie et projets
- Les effectifs.
- Le budget de la coopérative
- La sécurité sur l'école.
- Questions diverses



Ecole Primaire Publique Marc Bourhis

Le rôle du conseil d'école

Le conseil d'école est l'organe qui prend les grandes décisions dans la vie de l'école, notamment le vote du règlement intérieur de l'école et l'organisation de la semaine scolaire.

[Tout replier](#)  [Tout déplier](#) 

Composition



Fonctionnement

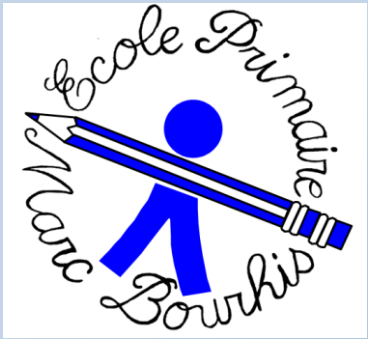


Attributions



Où s'informer ?





Ecole Primaire Publique Marc Bourhis

Pédagogie et projets

- Les vacances scolaires
- Pourquoi des évaluations diagnostiques
- Le projet d'école
- Information quant aux différents parcours de l'élève
- Information sur quelques projets de l'année

Les dates des vacances scolaires de printemps de la zone B ont été modifiées. Voici les dates mises à jour.

Vacances scolaires 2017 - 2018

Vacances de la Toussaint	<u>vendredi</u> 20 octobre 2017	<u>lundi</u> 6 novembre 2017
Vacances de Noël	<u>vendredi</u> 22 décembre 2017	<u>lundi</u> 8 janvier 2018
Vacances d'hiver	<u>vendredi</u> 23 février 2018	<u>lundi</u> 12 mars 2018
Vacances de printemps	Mercredi 25 avril 2018	<u>lundi</u> 14 mai 2018
Vacances d'été	<u>vendredi</u> 6 juillet 2018	

•Le départ en vacances a lieu après la classe du jour indiqué, la reprise des cours le matin des jours indiqués.

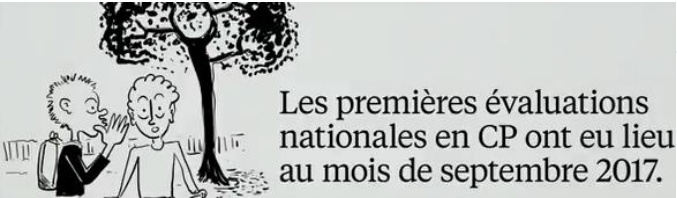
Certaines familles ou membres du personnels avaient pu déjà prendre des engagements financiers pour des déplacements à partir du 23 avril.

Pour les familles, vous voudrez bien prendre acte des autorisations d'absence des élèves qui vous seront présentées, assorties des justificatifs adéquats s'agissant notamment d'éventuelles demandes de remise d'ordre pour les frais d'hébergement.

Pour les personnels, les situations seront étudiées avec bienveillance, sur la base de pièces justificatives attestant d'un engagement financier avant l'information communiquée le 22 septembre dernier, que vous voudrez bien faire parvenir :

- à votre direction des services départementaux de l'Education nationale pour les enseignants du premier degré

Les évaluations de début d'année

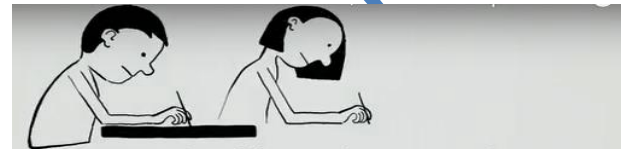


Pour le ministère de l'éducation, ces évaluations doivent être une photographie des compétences des élèves et permettre aux enseignants de personnaliser « leurs pratiques pédagogiques ».



Des évaluations nationales

Et sur l'école?



Tous les élèves de CP ont donc passé quatre épreuves de français de vingt minutes chacune

afin de vérifier « *des compétences sensibles pour l'apprentissage de la lecture* ».

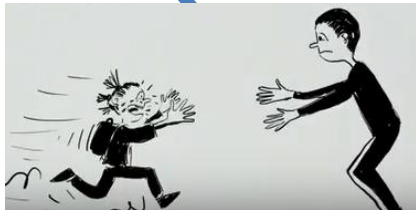


En mathématiques, ils ont passé trois tests de dix minutes.

Le premier abordait les « quantités », compter et écrire les nombres. Le deuxième posait des problèmes simples, du type :

« *Mélanie a 6 crayons. Elle en donne 2 à son frère.*

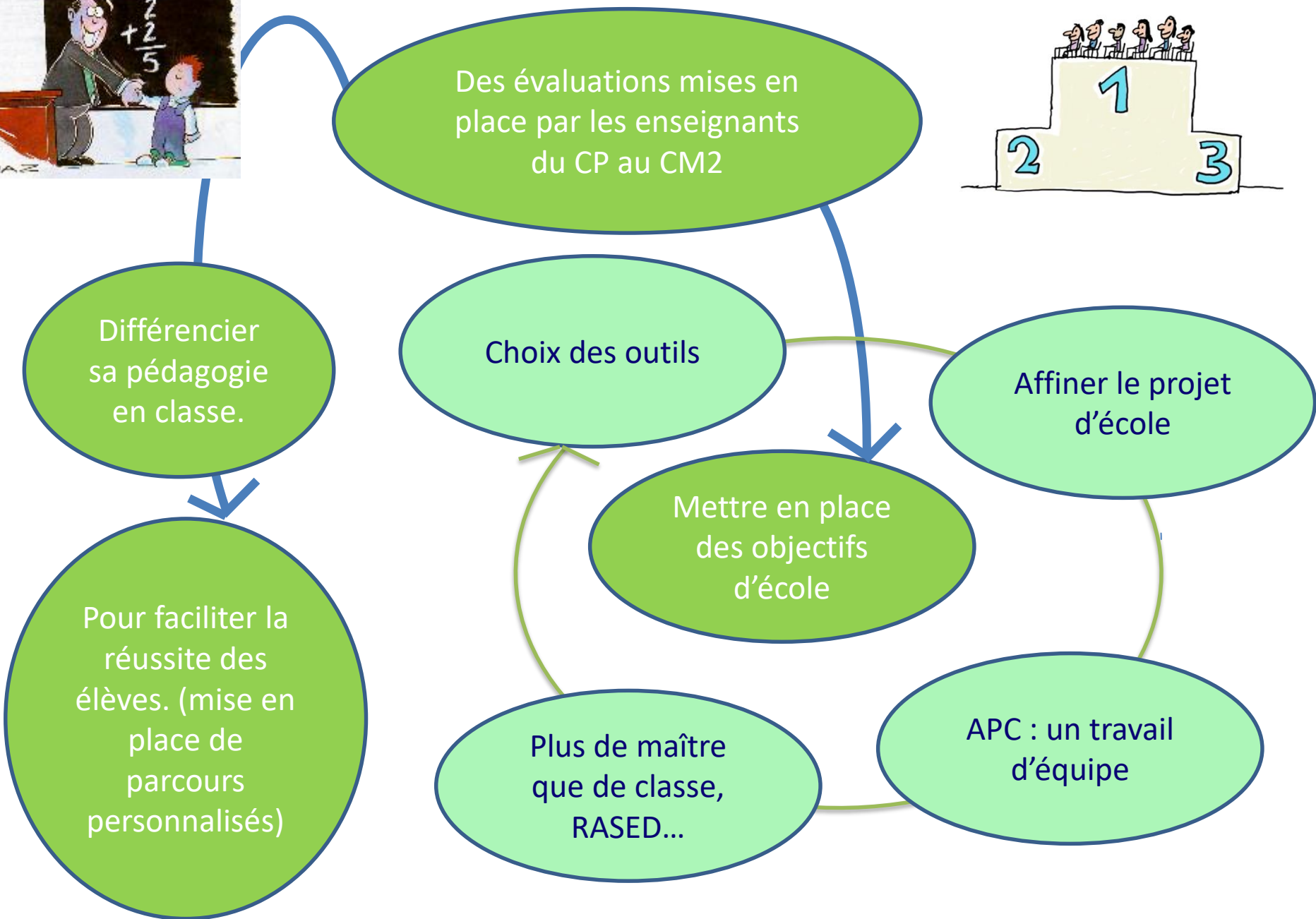
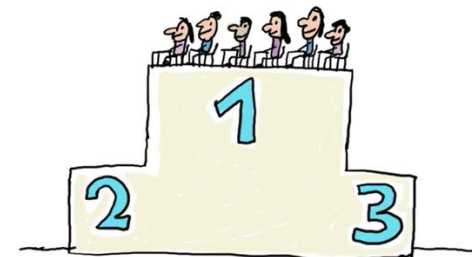
Combien a-t-elle de crayons maintenant ? ». Le troisième portait sur les suites logiques de symboles.



Controverse : anxigène, inutile...



Ils devaient reconnaître des lettres, à l'écrit et à l'oral, distinguer des syllabes et lire des mots faciles comme « papa » ou « lundi ».



Actions du projet d'école à mettre en œuvre en 2017/2018.

En maternelle, réfléchir à l'aménagement des locaux et à la coordination des emplois du temps ... Repenser le temps de repos des élèves de moyenne section.
(en partenariat avec les Atsems)

Continuer de développer les partenariats et les échanges avec le collège de secteur.

Continuer de développer les partenariats :

- Ouverture de l'école
- Liaison avec le collège
- Développer les actions communes avec l'école René Daniel

Mettre en place des évaluations communes de lecture pour chaque niveau en début d'année afin de remédier aux difficultés des élèves.

Le parcours citoyen



Journée électorale

**Elections des
représentants au
conseil des enfants**



Journée sur la Prévention

Sensibilisation aux gestes qui sauvent...
À la sécurité routière...
Au handicap...



Handisport, projet vélo, permis Internet, permis vélo, participation aux commémorations...

Les projets en cours d'élaboration

Mon passeport citoyen

Colle
ta photo
ICI

**ENSEMBLE,
POUR LES VALEURS
DE LA RÉPUBLIQUE**

Nom :

Prénom :

École :

IREGUNC

Tes premiers pas vers la République...

Les symboles de la République française
Recopie les mots suivants sous les dessins qu'ils représentent :
le drapeau – la devise – Marianne – la Marseillaise.
Tu peux colorier le drapeau français aussi !







Retrouve sur cette façade de mairie les symboles de la République !



Les symboles de la République...

Le drapeau
Le pays où tu habites s'appelle la
Chaque pays a un drapeau. Cela fait partie de son identité.
Le nôtre est composé de 3 couleurs. Il est / /



La devise
La devise de la République est : / /
Avec ta classe, écris une définition pour chacun des mots de la devise :
Liberté :
Égalité :
Fraternité :

L'hymne national
Notre hymne national s'appelle la
On le chante à certaines occasions :





Le 9 décembre, la journée de la laïcité.



Le 9 décembre est une journée anniversaire de la loi de 1905 sur la laïcité.

C'est l'occasion de rappeler l'importance de cette loi et de sensibiliser les élèves aux principes fondateurs de l'école et de la république ainsi qu'aux valeurs de liberté, d'égalité et de fraternité qui les accompagnent.

Le parcours d'éducation à la santé

Une promotion de tous les sports : tennis, escrime, gymnastique, vélo, ski, cross, danse....

Une sensibilisation aux gestes qui sauvent...

Une sensibilisation au handicap...

Questionner le monde, découvrir le monde...

Une éducation au goût...

Travail autour de la sécurité routière...

Une vigilance quant au bien-être de tous : surveillance sur la cour, aménagement de la cour, confort des élèves en classe, poids des cartables...

Des classes transplantées...

Des partenariats importants : médecine scolaire, parents, PMI...

Le parcours d'éducation artistique et culturelle



Une découverte
de nombreux
milieux (urbain,
montagnard, rural,
littoral)

Fréquentation de
musées ou de
salles d'exposition
; rencontre avec
des artistes



Une chorale
d'école, un
partenariat avec
une chorale
Tréguinoise



Un voyage dans le
temps...



Dumistes et
culture bretonne





Information sur quelques
projets de l'année...



JEUNES
REPORTERS

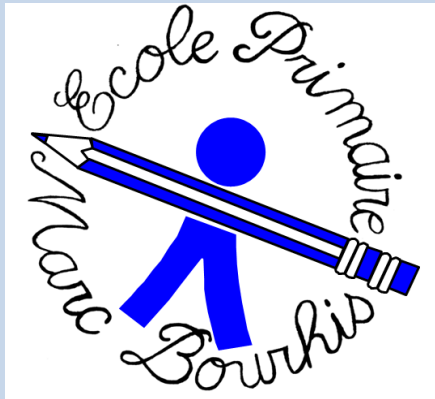
DES ARTS DES LETTRES
ET DE L'ENVIRONNEMENT



RALLYE WEB

Développement durable

ÉNERGIES
RENOUVELABLES



Ecole Primaire Publique Marc Bourhis

Les effectifs.

Les effectifs au 06 novembre 2017

Cycle 1	Cycle 2	Cycle 3	Total		TOTAL
TPS : 4	CP : 26	CM 1 : 32		ULIS : 11	
PS : 32	CE 1 : 39	CM 2 : 35			
MS : 30	CE 2 : 31				
GS : 40					
106	96	67	269	11	280

Les effectifs d'ici la fin de l'année

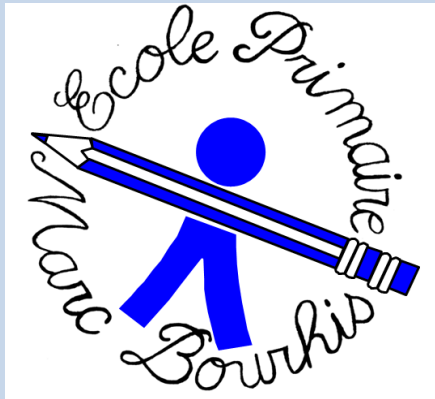
Cycle 1	Cycle 2	Cycle 3	Total		TOTAL
TPS : 12	CP : 26	CM 1 : 32		ULIS : 11	
PS : 32	CE 1 : 39	CM 2 : 35			
MS : 30	CE 2 : 31				
GS : 40					
114	96	67	277	11	288

Historique des effectifs de rentrée sur l'école et prévision pour la rentrée

	2007 2008	2008 2009	2009 2010	2010 2011	2011 2012	2012 2013	2013 2014	2014 2015	2015 2016	2016 2017	2017 2018	2018 2019
Effectifs sans l'ULIS	263	245	258	252	250	270	275	255	274	262	261	269
Nombre de classes				10	10	10	11	11	11	11	11	11
Moyenne nombre d'élèves par classe				25.2	25	27	25	23.2	24.9	23.8	23.7	24,5

Nouveau fonctionnement de l'ULIS : plus d'inclusion → 281 élèves sur 11 classes → 25,5 élèves par classe ; un partenariat différent avec le SESSAD...

Une inscription refusée cette année en TPS.



Ecole Primaire Publique Marc Bourhis

Le budget de la coopérative

bilan financier de la coopérative année 2016/2017

	recettes réelles ou à venir	dépenses réelles ou à venir
souhait subvention APE 2016/2017	5000	
projet pédagogique mairie 2016/2017	4558,75	
subvention Noël mairie 2016	2997,82	
subvention transport 2016/2017	1965,48	
aide amicale laïque du bourg	0	
dépense Noël 2016		2236,72
budget enseignant		123,55
participation 2016 des parents à la coopérative (7 euros)	1606	
recettes photos scolaires + autres opérations	2161,7	
investissement 2016/2017 littérature		126,63
investissement 2016/2017 sciences		3,8
budget sortie et chorale		19484,55
solidarité		-40
projet maternelle (galette, ludothèque, oeufs...)		99,13
projet élémentaire (sono, achat pour chorale...)		0
direction timbres, pharmacie, pots	117,14	437,35
budget matériel		697,13
téléphonie divers		57,97
TOTAL	18 407 €	23 227 €
déficit		4 820 €
bénéfice		-4 820 €

prévision financement année 2017/2018

	recettes envisagées	dépenses envisagées
souhait subvention APE 2017/2018	5000	
projet pédagogique mairie 2018	4410	
subvention Noël mairie 2018	3114	
subvention transport 194 + 2018	2354	
aide amicale laïque du bourg	0	
dépense Noël		2500
budget enseignant		360
participation 2016 des parents à la coopérative (7 euros)	1600	
recettes photos scolaires + autres opérations	2122	
investissement 2015/2016 littérature		100
investissement 2015/2016 sciences		0
budget sortie et chorale		18 000
solidarité		50
projet maternelle (galette, ludothèque, oeufs...)		120
projet élémentaire (sono, achat pour chorale...)		60
direction timbres, pharmacie, pots	90	300
budget matériel		150
téléphonie divers		50
TOTAL	18 690 €	21 690 €
déficit		3 000 €
bénéfice		-3 000 €

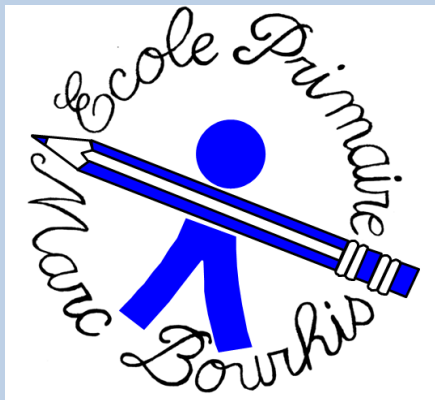
Situation des comptes de la coopérative

Au 20 octobre 2017, la trésorerie disponible est de 15 654 euros 30.

livret bleu : 12 142,14 euros

Description du budget Pédagogie et sortie

840 euros par classe	10080
projet classe de neige	5900
projet Moyen-Âge	820
USEP	400
chorale	500
projet vélo	300
	18000



Ecole Primaire Publique Marc Bourhis

La sécurité sur l'école



PPMS attentat intrusion



PPMS – ATTENTAT INTRUSION (Version 2017)



Plan Particulier de Mise en Sûreté « Attentat intrusion »

Préparation de l'exercice

Bientôt 3 alarmes sur l'école => exercice de confinement



En cycle 1 : Apprendre à se cacher



En cycle 2,
exercice pour
protéger...

Ces exercices obligatoires servent à valider les plans de mise en sûreté, et à donner les bons réflexes aux enseignants, aux élèves et aux Parents d'élèves.

En cas d'alerte donnée par les autorités, l'école active le Plan de mise en Sécurité (PPMS) et ferme ses portes.

Pour la sécurité de tous, il faut alors respecter ces consignes :



En cycle 3, discussion autour de l'exercice de confinement



Questions diverses

- Utilisation de relais Wifi
- Quelques mots sur l'association des parents d'élèves
- Discussion sur les rythmes scolaires
- Les travaux pendant les vacances
- Portail enfance Trégunc

Bienvenue LAURENT ESVAN , vous avez  Nouveau(x) Message(s) Jeudi 19 Octobre 2017

 Accueil  Mon compte  Mes enfants  Relevé de compte  Boite de réception  Liste des demandes  Deconnexion

 **Changer mot de passe**

 **Bienvenue sur votre page d'accueil**

Responsable	Opérations en cours
<p>Civilité : Monsieur Nom : ESVAN</p> <p>N° Famille : Prénom : LAURENT</p> <p>Bienvenue LAURENT ESVAN, vous avez  Nouveaux Messages</p>	<p>A la date du Jeudi 19 Octobre 2017</p>

 **Informations compte**

- Le départ en retraite de Madame Kerouanton Laurence