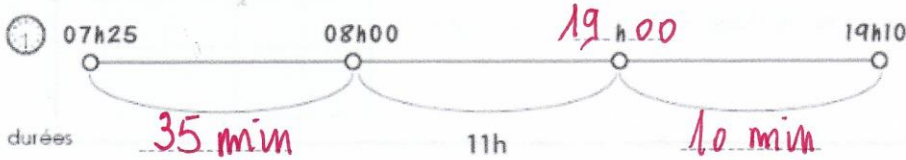


# MATHEMATIQUES/Les durées

## Compétence 3 : Je sais résoudre des problèmes de durée à l'aide d'un schéma

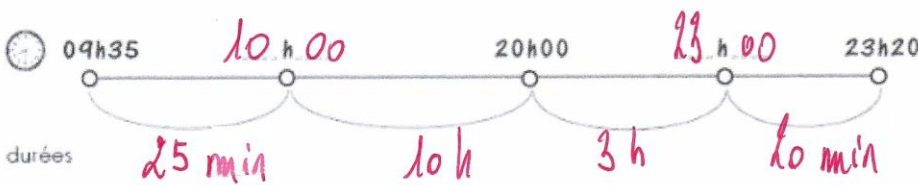
Je calcule la durée qui s'est écoulée entre 07h25 et 19h10 :



$$35 \text{ min.} + 10 \text{ min.} = 45 \text{ min}$$

Durée totale de: 11h 45min

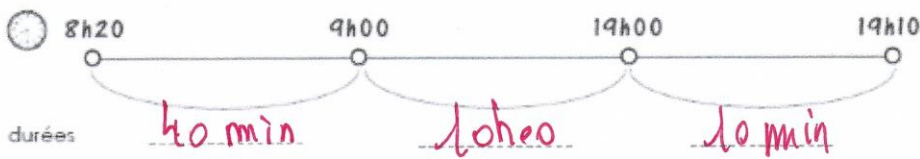
Je calcule la durée qui s'est écoulée entre 09h35 et 23h20 :



$$25 \text{ min.} + 10 \text{ min.} = 45 \text{ min}$$

Durée totale de: 13h 45min

Je calcule la durée qui s'est écoulée entre 08h20 et 19h10 :

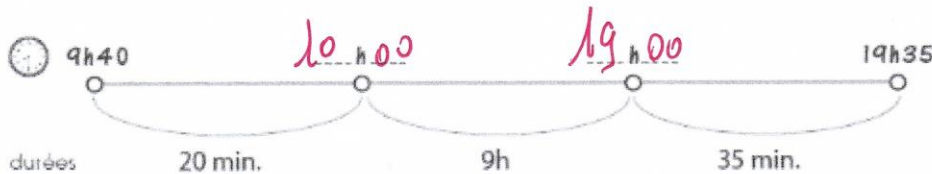


$$40 \text{ min.} + 10 \text{ min.} = 50 \text{ min}$$

Durée totale de: 10h 50min

2

Je calcule la durée qui s'est écoulée entre 09h40 et 19h35 :

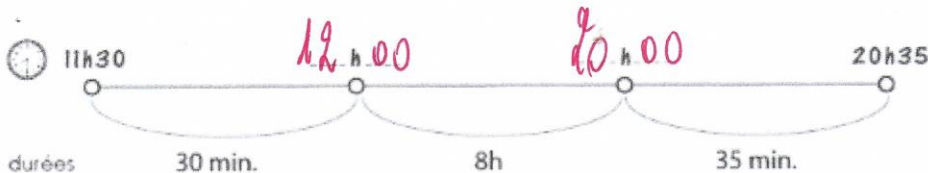


$$20 \text{ min.} + 35 \text{ min.} = 55$$

Durée totale de: 9h 55min

3

Je calcule la durée qui s'est écoulée entre 11h30 et 20h35 :



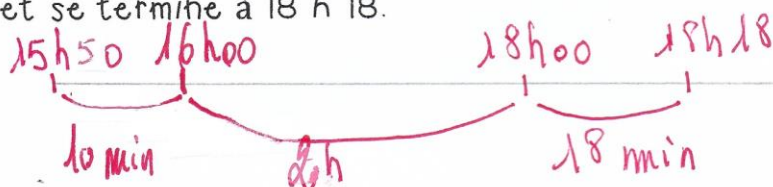
$$30 \text{ min.} + 35 \text{ min.} = 65 \text{ min}$$

→ 1h 05

Durée totale de: 9h 05min

4

A l'aide d'un schéma, trouve la durée de la séance de cinéma qui débute à 15 h 50 et se termine à 18 h 18.



Durée: 2h 28 min

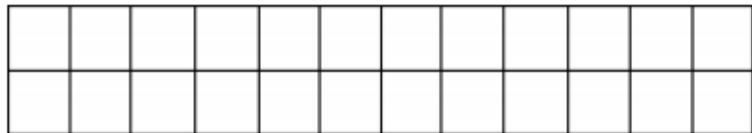
<b>680</b>			
10, 5, 50, 3, 9, 1			
10	+	5	= 15
50	+	3	= 53
15	+	53	= 68
9	+	1	= 10
10	x	68	= 680

## Enigme mathématique et concours

### Le rectangle doublé

12 carrés > **24 carrés**

Périmètre 14 unités > **28 unités**



**PETIT CONCOURS** : chaque jour, je vous poserai une question dans n'importe quel domaine. Le premier à me répondre sur Classroom gagnera 3 points, le second 2 points et les autres 1 point.

*Question n° 3 : Louan, Erwann et sophia ont rendez-vous à 10 heures.  
Louan arrive avec 8 minutes d'avance. Erwann arrive 12 minutes après Louan et Sophia arrive à 10 h 03.  
A quelle heure se retrouveront-ils tous les trois ?*

*Réponse : ils se retrouveront à 10 h 04*

*Louan arrivera à 9 h 52*

*Erwann arrivera à 10 h 04*

*Sophia arrivera à 10 h 03*