

Le jeu des paires

Objectifs :

- ★ Développer la discrimination auditive.
- ★ Distinguer les sons proches mais différents.
- ★ Favoriser l'expression orale et une bonne prononciation.

Organisation :

2 joueurs

Matériel :

- ★ 2 planches de jeu divisées en 6 cases et 12 images.

Déroulement

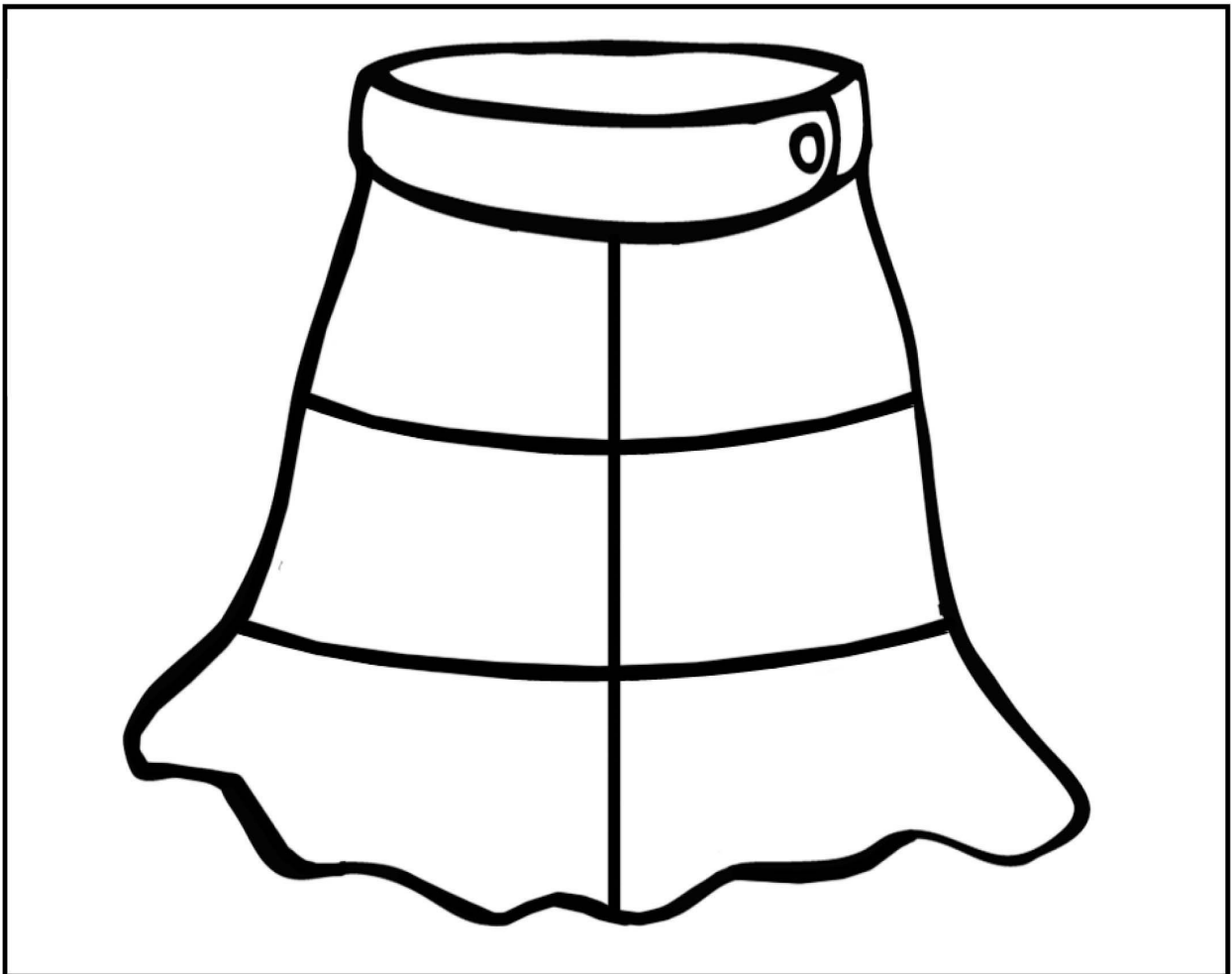
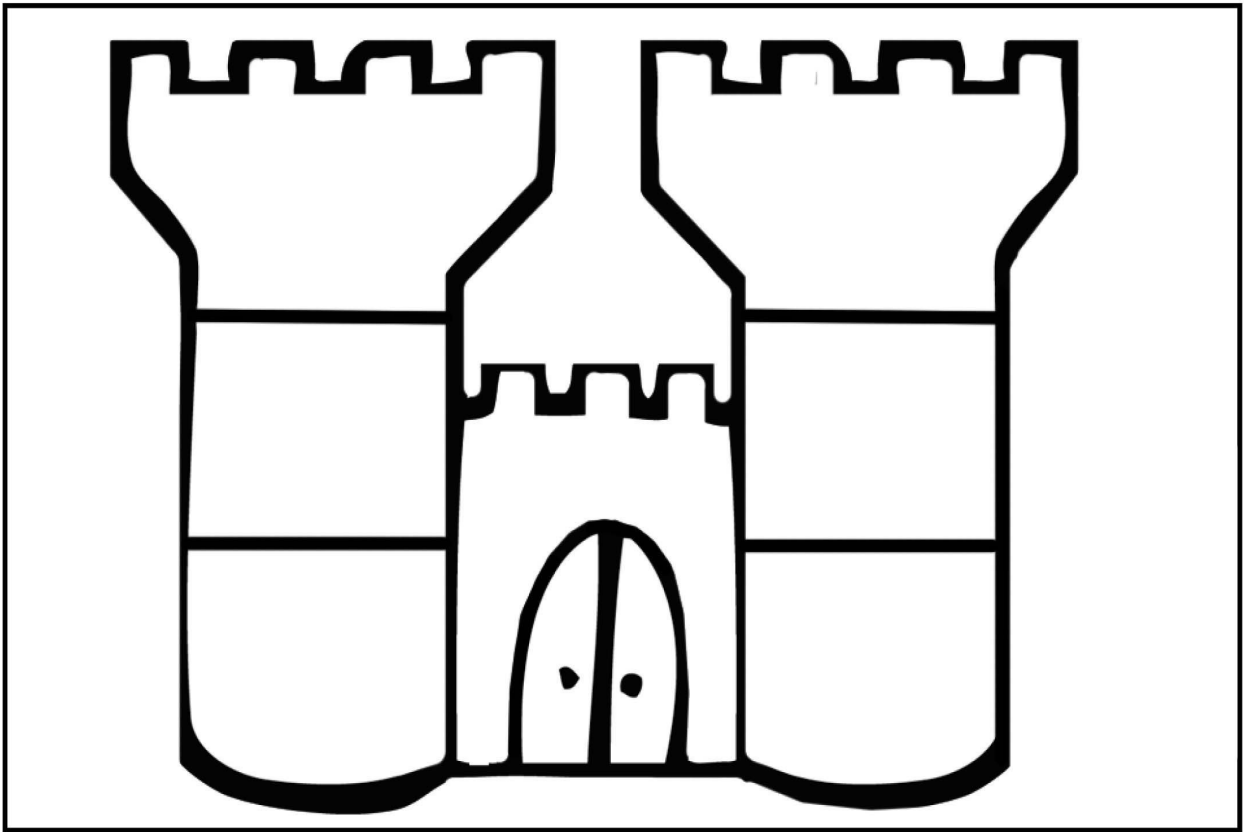
★ But du jeu :

- Identifier le son au début du nom des éléments dessinés sur les étiquettes ; compléter sa plaque avec des étiquettes dont le nom de l'image commence par le phonème indiqué.

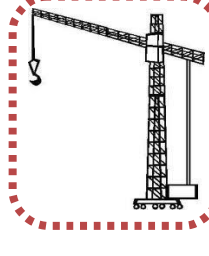
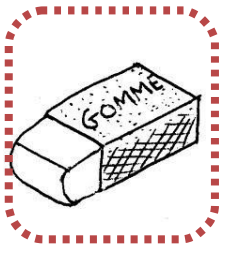
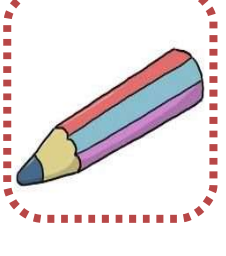
★ Règle du jeu :

- Chaque joueur a une planche de jeu découpée en 2.
- Les étiquettes sont mélangées et posées en tas au milieu de la table.
- Chaque joueur à tour de rôle, retourne une étiquette ; il nomme le nom de l'objet en articulant bien le début du mot afin de distinguer le phonème « doux » ou le phonème « fort ».
- Si le phonème du début du mot correspond au phonème de sa planche, il pose l'étiquette sur une case.
- Sinon, il la pose dans un second tas.

Le château et la jupe



IMAGES POUR LE KEPI ET LA GALETTE



IMAGES POUR LE CHATEAU ET LA JUPE

